

**TEHNIČKI IZVJEŠTAJ SA KOORDINATAMA GRANIČNIH
TAČKA EKSPLOATACIONOG PROSTORA
„Platac“ – Kotor**

Koncedent : Vlada Crne Gore

Nadležni orgran: Ministarstvo ekonomije - JU Zavod za geološka
istraživanja- Podgorica

Izrada geodet.elaborata: Etalon Geo Office d.o.o. Podgorica

Kotor , maj , 2021 god.



Tehnički izvještaj

Na osnovu zahtjeva JU Zavod za geološka istraživanja – Podgorica, u skladu sa Uredbom o povjeravanju dijela poslova iz nadležnosti Ministarstva ekonomije JU Zavod za geološka istraživanja („Sl.list CG“ br. 16/18 i 83/18), a za potrebe izrade koncesionog akta za ležište „Platac“, opština Kotor, obratio se sa zahtjevom da se izvrši identifikacija prostora za istražno eksploataciono ležišta.

Lokalitet je šire definisan prostorno planskom dokumentacijom- prostorno urbanističkim planom Opštine Kotor, i nakon izvršenih istražnih radova definisan je u utvrđenim koordinatama državnog koordinatnog sistema (DKS), I prikazan na katstrskom planu kat.opštine Krimovice i kat.opštine Višnjevo. Čime je utvrđena površina područja koncesije i obim područja.

Na priloženim skicama prikazan je

- 1) Područje koncesije na katstrskom planu kat.opštine Krimovice i kat.opštine Višnjevo, Opština Kotor, sa koordinatama graničnih tačaka sa naznačenim vlasnicima u trenutku izrade ovog elaborata,
- 2) Područje koncesije na topografskoj karti 1:25000.
- 3) Područje koncesije na ortofoto skici preuzetoj sa geoportala Uprave za katastar i državnu imovinu.

Područje se nalazi na području katstarske opštine Krimovice i katstarske opštine Višnjevo i obuhvata katastarske parcele odnosno djelove kat,parcela

KP 1168/1 i KP 1168/2 upisane u List nepokretnosti br.683 KO Krimovice.

KP 622 i KP 623 upisane u List nepokretnosti br.463 KO Krimovice.

Dio saobraćajnice KP 1163/2 upisane u List nepokretnosti br.33 KO Krimovice.

KP 537/2 i KP537/3 upisane u List nepokretnosti br.146 KO Višnjevo.

KP 436 upisane u List nepokretnosti br.122 KO Višnjevo.

Dio saobraćajnice KP 379 upisane u List nepokretnosti br.147 KO Višnjevo.

PARAMETRI PODRUČJA KONCESIJE: POVRŠINA: 36 ha 83 a 76 m² OBIM : 2870.86 m..



KOORDINATE GRANIČNIH TAČKA

PODRUČJA KONCESIJE:

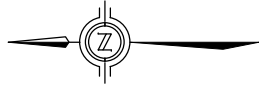
1, 6563750.00, 4683350.00
2, 6563750.00, 4683521.34
3, 6563932.42, 4683793.78
4, 6564372.02, 4683389.02
5, 6564419.34, 4683277.02
6, 6564417.52, 4682987.18
7, 6564579.81, 4682815.37
8, 6564431.98, 4682736.95
9, 6564374.51, 4682778.80
10, 6564000.00, 4683150.00
11, 6563999.05, 4683189.48
12, 6563995.86, 4683204.52
13, 6563990.50, 4683233.56
14, 6563963.17, 4683227.79
15, 6563945.21, 4683240.38
16, 6563928.09, 4683256.50
17, 6563898.79, 4683279.66
18, 6563809.55, 4683319.40
19, 6563804.93, 4683325.01
20, 6563795.44, 4683331.16

Geodetska organizacija:
Etalon Geodetske službe d.o.o. Podgorica
Spec. sci. geodezije, Dusan Damjanović



Spec. sci. geodezije

LOKALITET KONCESIJE: "PLATAC" - KOTOR
PROSTORNO-PLANSKA DOKUMENTACIJA: PROSTORNO URBANISTIČKI PLAN OPŠTINE KOTOR
PARAMETRI PODRUČJA KONCESIJE: POVRŠINA: 36 ha 83 a 76 m ² OBIM : 2870,86 m.

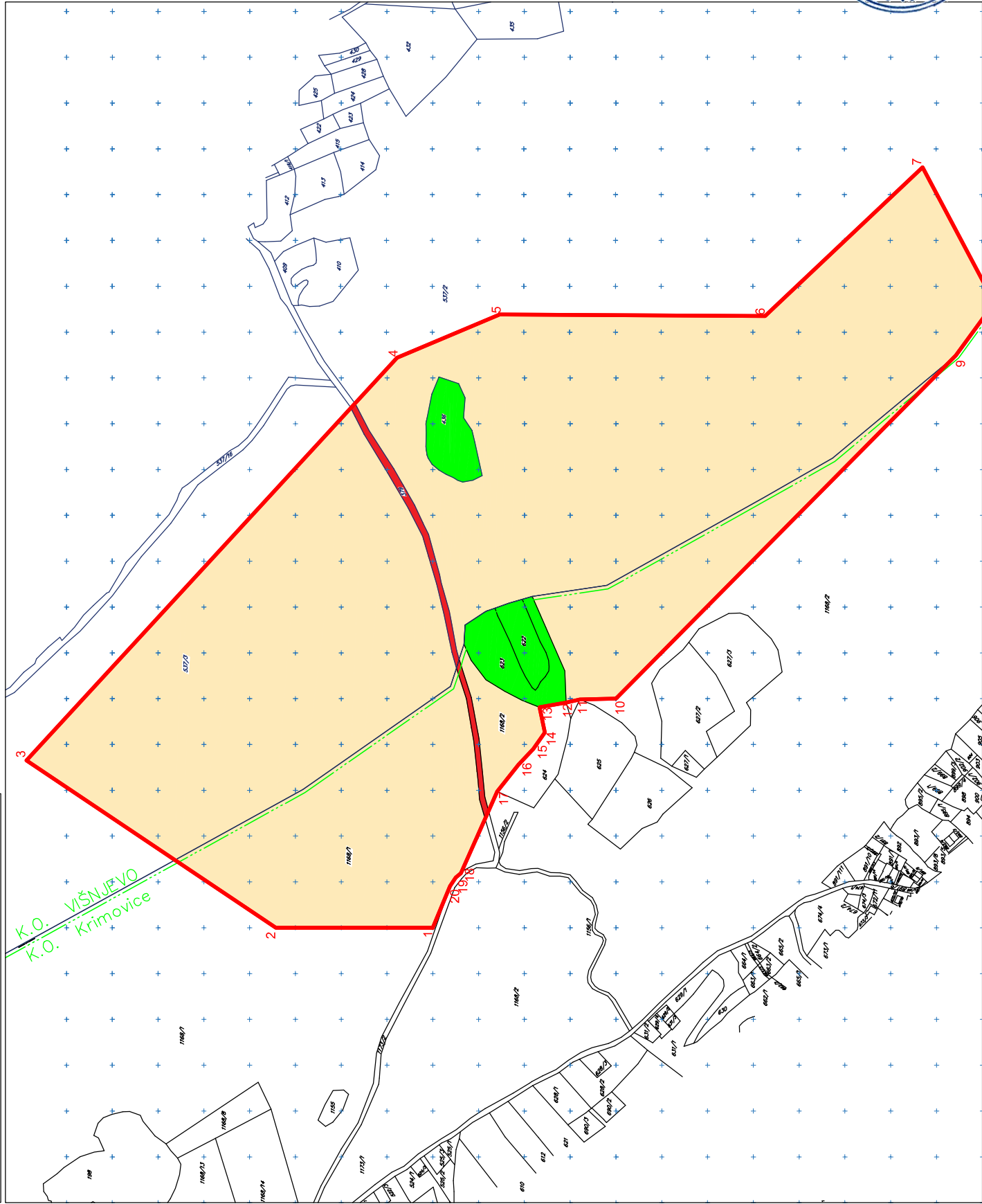
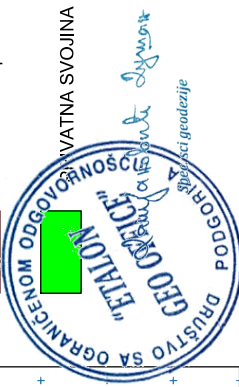


KOORDINATE GRANIČNIH TAČKA

PODRUČJA KONCESIJE:

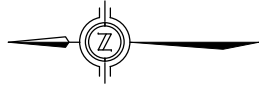
- 1, 6563750.00, 4683350.00
- 2, 6563750.00, 4683521.34
- 3, 6563932.42, 4683793.78
- 4, 6564372.02, 4683389.02
- 5, 6564419.34, 4683277.02
- 6, 6564417.52, 4682987.18
- 7, 6564579.81, 4682815.37
- 8, 6564431.98, 4682736.95
- 9, 6564374.51, 4682778.80
- 10, 6564000.00, 4683150.00
- 11, 6563999.05, 4683189.48
- 12, 6563995.86, 4683204.52
- 13, 6563990.50, 4683233.56
- 14, 6563963.17, 4683227.79
- 15, 6563945.21, 4683240.38
- 16, 6563928.09, 4683256.50
- 17, 6563898.79, 4683279.66
- 18, 6563809.55, 4683319.40
- 19, 6563804.93, 4683325.01
- 20, 6563795.44, 4683331.16

- SVOJINA
DRŽAVA CRNA GORA
- SVOJINA DRŽAVA
CRNA GORA - putevi





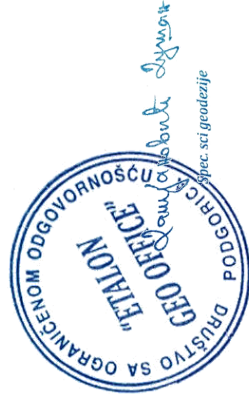
LOKALITET KONCESIJE: "PLATAC" - KOTOR
PROSTORNO-PLANSKA DOKUMENTACIJA: PROSTORNO URBANISTIČKI PLAN OPŠTINE KOTOR
PARAMETRI PODRUČJA KONCESIJE: POVRŠINA: 36 ha 83 a 76 m ² OBIM : 2870,86 m.

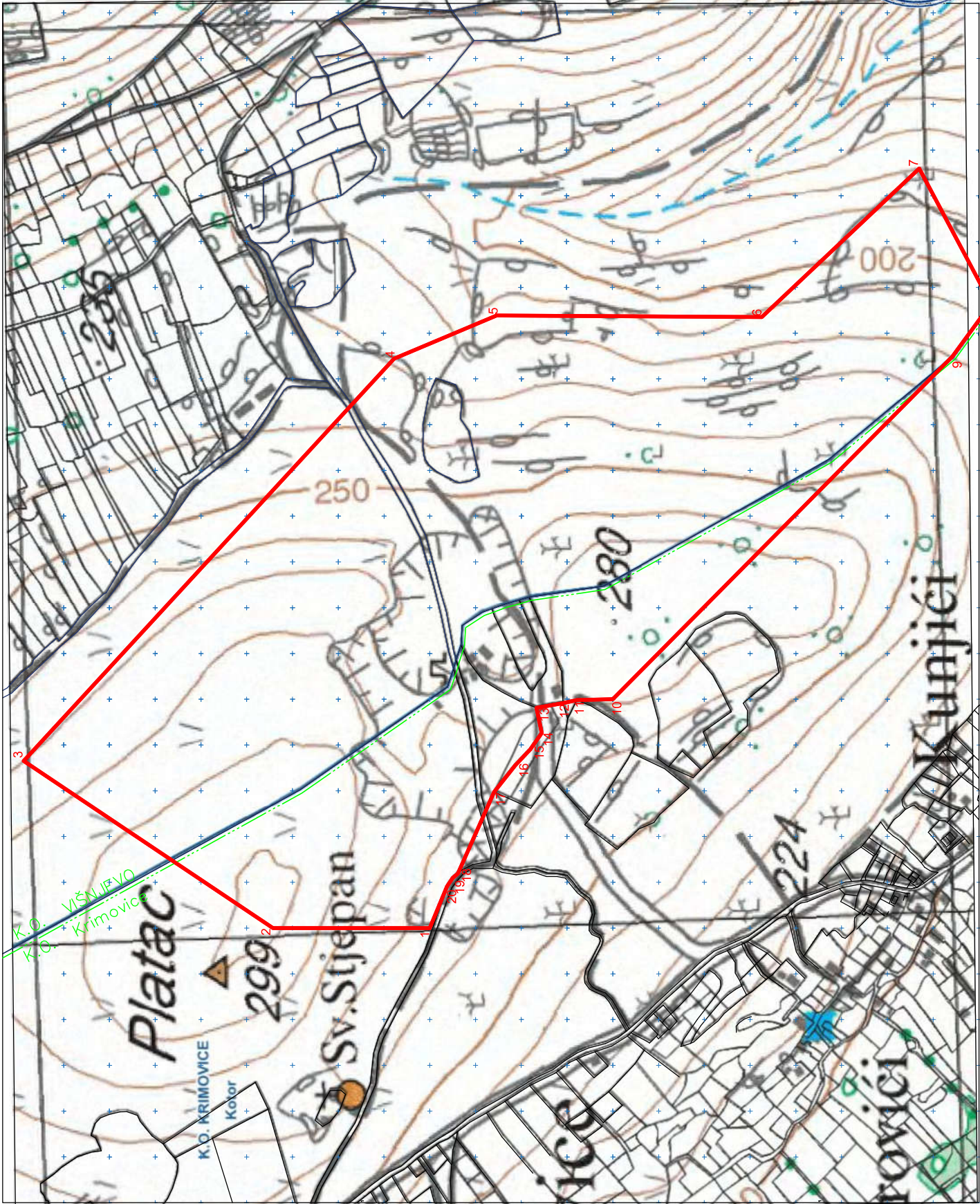


KOORDINATE GRANIČNIH TAČKA

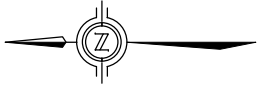
PODRUČJA KONCESIJE:

1, 6563750.00, 4683350.00
2, 6563750.00, 4683521.34
3, 6563932.42, 4683793.78
4, 6564372.02, 4683389.02
5, 6564419.34, 4683277.02
6, 6564417.52, 4682987.18
7, 6564579.81, 4682815.37
8, 6564431.98, 4682736.95
9, 6564374.51, 4682778.80
10, 6564000.00, 4683150.00
11, 6563999.05, 4683189.48
12, 6563995.86, 4683204.52
13, 6563990.50, 4683233.56
14, 6563963.17, 4683227.79
15, 6563945.21, 4683240.38
16, 6563928.09, 4683256.50
17, 6563898.79, 4683279.66
18, 6563809.55, 4683319.40
19, 6563804.93, 4683325.01
20, 6563795.44, 4683331.16



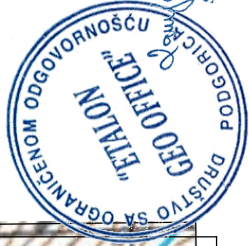


LOKALITET KONCESIJE: "PLATAC" - KOTOR
PROSTORNO-PLANSKA DOKUMENTACIJA: PROSTORNO URBANISTIČKI PLAN OPŠTINE KOTOR
PARAMETRI PODRUČJA KONCESIJE: POVRŠINA: 36 ha 83 a 76 m ² OBIM : 2870,86 m.



KOORDINATE GRANIČNIH TAČKA
PODRUČJA KONCESIJE:

- 1, 6563750.00, 4683350.00
- 2, 6563750.00, 4683521.34
- 3, 6563932.42, 4683793.78
- 4, 6564372.02, 4683389.02
- 5, 6564419.34, 4683277.02
- 6, 6564417.52, 4682987.18
- 7, 6564579.81, 4682815.37
- 8, 6564431.98, 4682736.95
- 9, 6564374.51, 4682778.80
- 10, 6564000.00, 4683150.00
- 11, 6563999.05, 4683189.48
- 12, 6563995.86, 4683204.52
- 13, 6563990.50, 4683233.56
- 14, 6563963.17, 4683227.79
- 15, 6563945.21, 4683240.38
- 16, 6563928.09, 4683256.50
- 17, 6563898.79, 4683279.66
- 18, 6563809.55, 4683319.40
- 19, 6563804.93, 4683325.01
- 20, 6563795.44, 4683331.16





C R N A G O R A
U P R A V A Z A N E K R E T N I N E

L I C E N C A

Kojom se potvrđuje da je Društvo sa ograničenom odgovornošću

”ETALON GEO OFFICE” d.o.o. Podgorica

Ul. Miljana Vukova br. 20 Podgorica , dana 08.12.2017. godine, ispunila uslove za

IZVOĐENJE GEODETSKIH RADOVA NA ODRŽAVANJU

DRŽAVNI PREMJER, KATASTAR NEPOKRETNOSTI I VODOVA



Broj: 02-7110/1

Podgorica, 08.12.2017.godine





CRNA GORA
UPRAVA ZA NEKRETNINE

O V L A Š Ć E N J E

Kojim se potvrđuje da je

DAMJANOVIĆ Savo DUŠAN

*Spec.sci.geodezije, rođen dana 31.01.1986.godine u Nikšić-Crna Gora ,
dana 04.03.2014.godine.*

položio stručni ispit i stekao ovlašćenje za

IZVOĐENJE GEODETSKIH RADOVA NA ODRŽAVANJU

u oblasti:

DRŽAVNI PREMJer KATASTAR NEPOKRETNOSTI i VODOVA



Broj: 02-8299/2-13

Podgorica, 04.03.2014.godine

